

SmartEE

Aplicación de eficiencia energética en Educación, Francia



Mejora de las principales iniciativas mediterráneas para PYMES en la construcción con innovación tecnológica de eficiencia energética

Localización:

En la escuela secundaria Paul Héraud en Gap, Alpes Franceses en la región de PACA, Francia

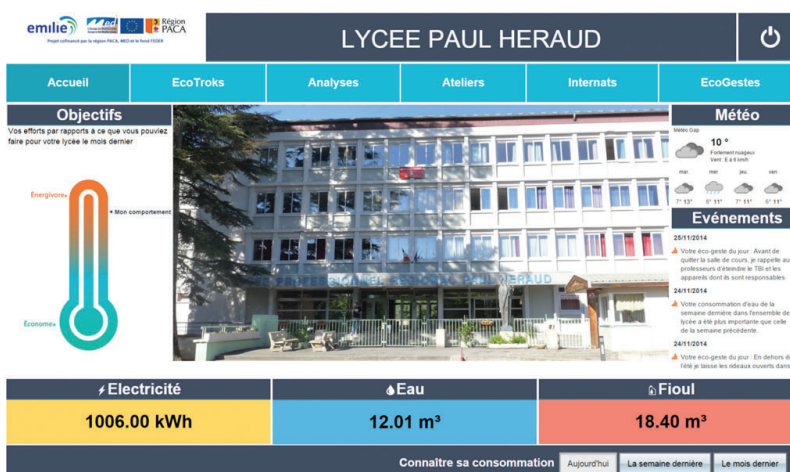
Tecnología:

Interfaz inteligente para impulsar cambios de conducta propicios a la eficiencia energética

Contacto:

Bâtiment Henri Poincaré
Technopôle de l'Environnement
Arbois-Méditerranée
13857 – Aix en Provence -
Cedex 3, Francia
Dr. Celine Auger
celine.auger@capenergies.fr

Las visitas son bienvenidas, previo aviso al contacto de la planta piloto.



El Sistema está instalado en la escuela secundaria Paul Héraud, en la ciudad de Gap, que incluye equipos de medición (medidores de electricidad, gas, agua y sensores de temperatura, sondeo de CO₂) conectados con el usuario final mediante un interfaz (pantalla táctil y móvil).

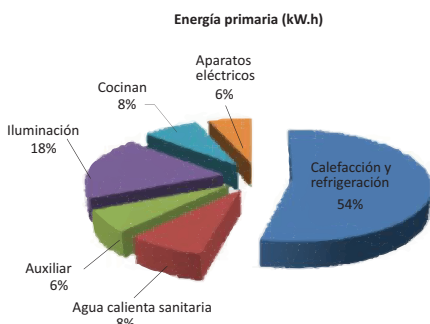
SmartEE: Ahorro del 10% en energía

La acción piloto SmartEE pretende ahorrar el 10% de energía, usando herramientas que incentiven cambios de comportamiento de los ocupantes de un edificio de educación (hasta junio de 2015).

Las cantidades de consumo actuales son de 2.000MWh al año, entre combustible líquido (1.600 MWh), electricidad (350 MWh) y gas natural (50 MWh).

Los alumnos son animados a reducir su consumo de electricidad y de agua caliente. Su esfuerzo se mide a través de su participación en dos competiciones que dependen de:

- Ahorro energético en todo el colegio.
- Ahorro energético entre los 25 módulos de prácticas.



Socio líder:



Socios:



Duración del proyecto:
01/01/2013 –
30/06/2015

Página web:
www.emilieproject.eu

¡Síguenos en las redes sociales!



Région



Provence-Alpes-Côte d'Azur

Si está interesado en saber más acerca de las plantas piloto del EMILIE:

SUNLAB (ITALIA), SUNCOOL (CROACIA), HVACLAB (ESPAÑA), SMARTEE (FRANCIA), INFRASUN (ESLOVENIA), Y GLASSOLATING (ESPAÑA), visite la página web del Emilie o póngase en contacto con los socios o con el socio líder vía emilie@area.trieste.it

SmartEE

Aplicación de eficiencia energética en Educación, Francia



Mejora de las principales iniciativas mediterráneas para PYMES en la construcción con innovación tecnológica de eficiencia energética



Los datos medidos se transmiten a un controlador in-situ desde donde son transmitidos a un centro de datos vía internet. Una vez procesado, el sistema de información puede recabar información del centro de datos a través de una API. Establece los indicadores que serán accesibles para todos los estudiantes a través de diferentes dispositivos.

Datos medidos:

Medición del consumo total de electricidad, del consumo total de gas, del consumo total de agua, del consumo general de calor y de la temperatura exterior.

En el colegio: Medición del consumo eléctrico de todos los espacios y medición del agua caliente.

En el taller: Detección de apertura de puertas, indicación por luces giratorias, medición del consumo eléctrico, medición de la temperatura y concentración de CO₂.

Software SmartEE:

La aplicación de Internet permite ver el consumo de referencia y el consumo real. Como resultado de su traslación a "EcoTracks®", los estudiantes de varias salas podrán comparar su consumo energético con el de sus compañeros.

Objetivos SmartEE:

- Reducir el consumo global del colegio, con el fin de aumentar los resultados del proyecto.
- Respetar el confort y las normas de seguridad de los estudiantes.
- Sensibilizar a los ocupantes del colegio con acciones de medición energética y educándolos para reducir su consumo a través de acciones de uso fácil.



Si está interesado en saber más acerca de las plantas piloto del EMILIE:

SUNLAB (ITALIA), SUNCOOL (CROACIA), HVACLAB (ESPAÑA), SMARTEE (FRANCIA), INFRASUN (ESLOVENIA), Y GLASSOLATING (ESPAÑA), visite la página web del Emilie o póngase en contacto con los socios o con el socio líder vía emilie@area.trieste.it